

▶ **JOB Service Leverkusen:**  
Ihr Erfolg ist unser Ziel

Die JOB Service Beschäftigungsförderung Leverkusen gGmbH (JSL) ist eine 100%ige Tochtergesellschaft der Stadt Leverkusen, die seit dem 01. Januar 1999 alle Aufgaben der kommunalen Beschäftigungsförderung wahrnimmt.

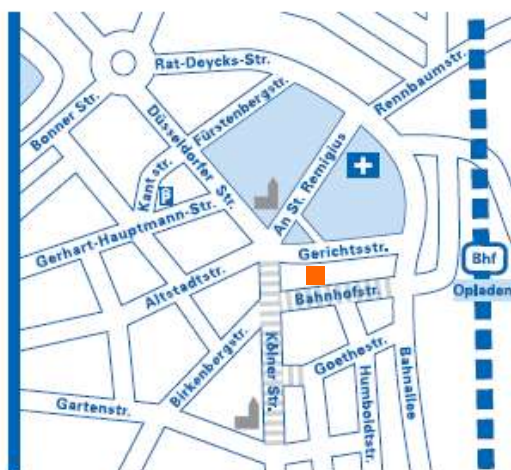
Das Kolping-Bildungswerk Diözesanverband Köln e.V. (KBW) ist vom Kultusminister des Landes NRW als Einrichtung der Weiterbildung anerkannt. Das KBW bietet in seinen Angeboten ein breites Spektrum an Maßnahmen für Menschen, die besondere Unterstützung bei der Eingliederung benötigen.

Gemeinsam unterstützen und beraten wir Sie rund um Fragen Ihrer Lebens- und Berufsplanung und begleiten Sie beim Wiedereinstieg in das Arbeitsleben.

Dazu nutzen wir unsere Kontakte zu kommunalen Hilfeeinrichtungen und Arbeitgebern in der Region Leverkusen.



▶ **JOB Service Leverkusen:**  
Ihr Weg zu uns



**JOB Service Beschäftigungs-  
förderung Leverkusen gGmbH**

Gerichtsstraße 10  
51379 Leverkusen-Opladen

Telefon: 0 21 71 - 94 74 11

info@joblev.de, www.joblev.de

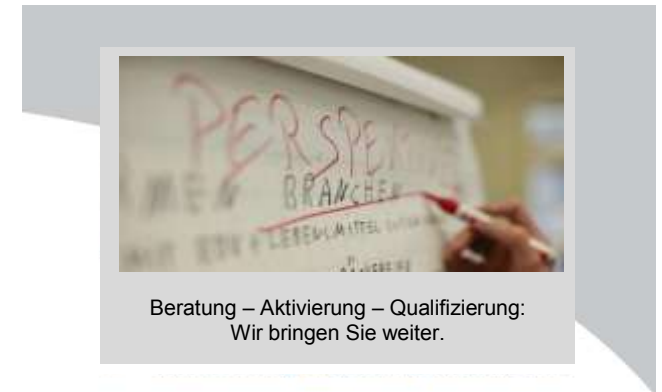
**ÖPNV-Haltestelle**  
Busbahnhof Opladen



## AktivCenter für Erziehende

- Beratung
- Aktivierung
- Qualifizierung
- berufliche Orientierung





Beratung – Aktivierung – Qualifizierung:  
Wir bringen Sie weiter.

## ► AktivCenter

Die Vereinbarkeit von Familie und Beruf braucht passende Voraussetzungen und besondere Unterstützung.

Wie gelingt mir der Wiedereinstieg in den Beruf? Welcher Beruf passt zu mir, welche Tätigkeiten und Arbeit kommen für mich in Frage?

Wie organisiere ich meinen Alltag mit Kindern? Welche Hilfestellungen kann ich in Anspruch nehmen?

In Zusammenarbeit mit dem Kolping Bildungswerk stehen wir Ihnen zur Seite und helfen Ihnen bei Fragen rund um Alltag, Beruf, Kinder und deren zuverlässige Betreuung.

Durch langjährige Erfahrung und regelmäßige Unternehmenskontakte sind wir vertraut mit Verfahren und Anforderungen der Personalauswahl, die an Beschäftigte unterschiedlicher Tätigkeitsbereiche und Branchen gestellt werden.

## Das bietet das Aktivcenter:

Im Rahmen von **projektbezogenem Arbeiten** als praktischem Teil der Maßnahme können Sie folgende Berufsfelder kennen lernen, neue Kompetenzen erwerben oder Erfahrungen auffrischen wahlweise in:

- Holz, Farbe/Raumgestaltung (JSL)
- Lager/Handel (KBW)
- Hauswirtschaft/Pflege (JSL)

Sie absolvieren ein mindestens zweiwöchiges **Betriebspraktikum**.

Sie erhalten ein regelmäßiges und individuelles **Jobcoaching**.

Wir helfen Ihnen, nach Ihrem Kenntnisstand Ihre EDV-Anwenderkenntnisse zu erweitern.

Wir informieren und unterstützen Sie zur Förderung Ihrer Gesundheit.

**Wir freuen uns auf Sie!**

## Voraussetzung

Sie werden von Ihrer Integrationsfachkraft des Jobcenters Arbeit und Grundversicherung Leverkusen (AGL) in die Maßnahme zugewiesen.

### **Dauer der Maßnahme**

Im Regelfall vier Monate. Auf Wunsch ist eine Verlängerung möglich.

### **Ablauf**

Montag bis Freitag (25 Wochenstunden). Eine anfangs geringere Wochenstundenzahl (mindestens 15) kann in Absprache mit dem Jobcenter AGL vereinbart werden.

### **Anmeldung**

Zuweisung durch das Jobcenter AGL

### **Besonderheit**

In Notfällen unterstützen wir Sie bei der Organisation der Kinderbetreuung.

### **Ihr Ansprechpartner**

Patrick Joisten, Tel. 0 21 71 - 94 74 34